

SEMILLÓN

Variedad de origen frances, cultivada en la región bordelosa y, especialmente, en la región de Sauternes. Se ha difundido a nivel mundial.



Caracteres ampelográficos: la variedad presenta dos biotipos muy diferentes, uno de racimo grande más difundido y otro de racimo pequeño. Pámpano expandido, pubescente, verde-blancuquecino y ligeramente carminado con tonos purpúras en los bordes. Hoja mediana-grande, trilobulada y pentalobulada. Seno peciolar en U abierto en lira. Envés con pubescencia en los picos. Nervaduras ligeramente rosadas. Racimo mediano, cónico, provisto de un ala. Baya mediana, esferoidal; piel pruinosa espesa; pulpa de sabor especial.

Aptitudes de cultivo: variedad de buen vigor con porte de la vegetación semierguido. Prefiere ambientes templados y suelos bien drenados.

Formación y poda: puede ser conducida con podas largas o cortas, pero no excesivamente ricas en cuanto a número de yemas, dado su alto potencial productivo.

Época de brotación: media.

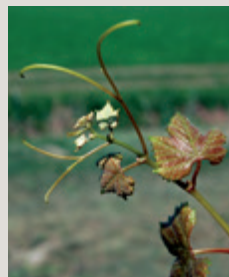
Época de maduración: media.

Producción: abundante, a veces excesiva, debe ser contenida con la poda o el aclareo de racimos.

Sensibilidad a las enfermedades y adversidades: sensible a la botrytis, a los ácaros y los cicadélidos. Poco sensible al oídio.

Potencial enológico: proporciona vinos blancos de gran calidad, grasos, de acidez media, adecuados para la fermentación en barricas y el envejecimiento. A menudo, es mezclado con Sauvignon u otros vinos, a los cuales aporta aroma, estructura y longevidad. También permite elaborar óptimos vinos licorosos.

Clones en multiplicación: clones franceses Inra-Entav 173, 315.



SUPERFICIE CULTIVADA EN FRANCIA

AÑO	1968	1979	1988	1998	2006
HECTÁREAS	34.129	23.340	17.573	14.969	12.535